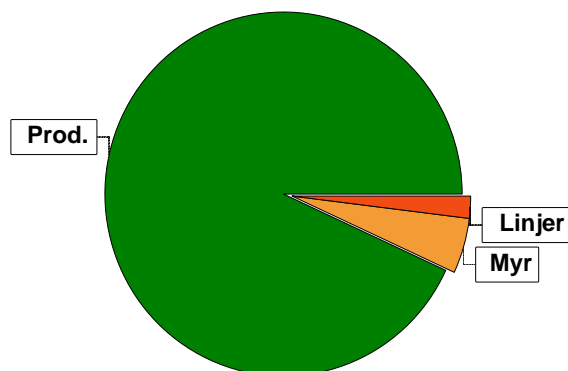


Sammanställning över fastigheten

Arealer

| | hektar | % |
|------------------------------------|-------------|----|
| Produktiv skogsmark | 18,9 | 93 |
| Myr/kärr/mosse | 1,0 | 5 |
| Berg/Hällmark | 0,0 | <1 |
| Inäga/åker | 0,0 | <1 |
| Väg och kraftledning (linjeavdrag) | 0,4 | 2 |
| Annat | 0,0 | <1 |
| Summa landareal | 20,3 | |
| Vatten | 0,0 | |

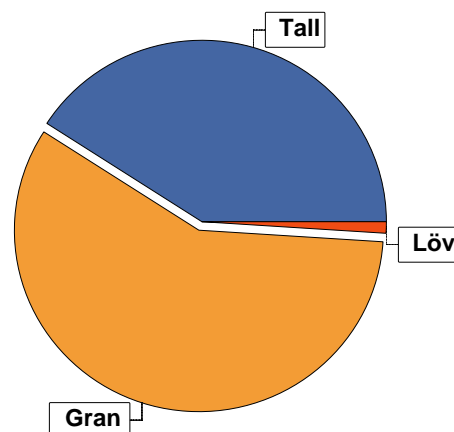


Virkesförråd

| | m ³ sk | % | ha |
|------------------------|-------------------|----|------|
| Totalt | | | |
| Tall | 1646 | 41 | 7,9 |
| Gran | 2311 | 58 | 10,6 |
| Löv | 58 | 1 | 0,3 |
| m³sk | 4015 | | |

Medeltal

| | |
|------------------------------|-----|
| m ³ sk per hektar | 212 |
|------------------------------|-----|



Bonitet

Fastighetens medelbonitet är beräknad till

| | |
|--------------------------|---|
| m ³ sk per ha | 7 |
|--------------------------|---|

Tillväxt

Tillväxt för perioden 2025-01-20 + 10 år beräknad med hänsyn till föreslagna åtgärder

| | |
|--------------------------|-----|
| m ³ sk per år | 133 |
|--------------------------|-----|

Avverkningsförslag

Förnygringsavverkning

| | |
|-------------------|---|
| m ³ sk | 0 |
|-------------------|---|

Gallring

| | |
|-------------------|-----|
| m ³ sk | 130 |
|-------------------|-----|

Totalt under perioden

| | |
|-------------------|-----|
| m ³ sk | 130 |
|-------------------|-----|

Förväntad tillväxt första växtsäsongen

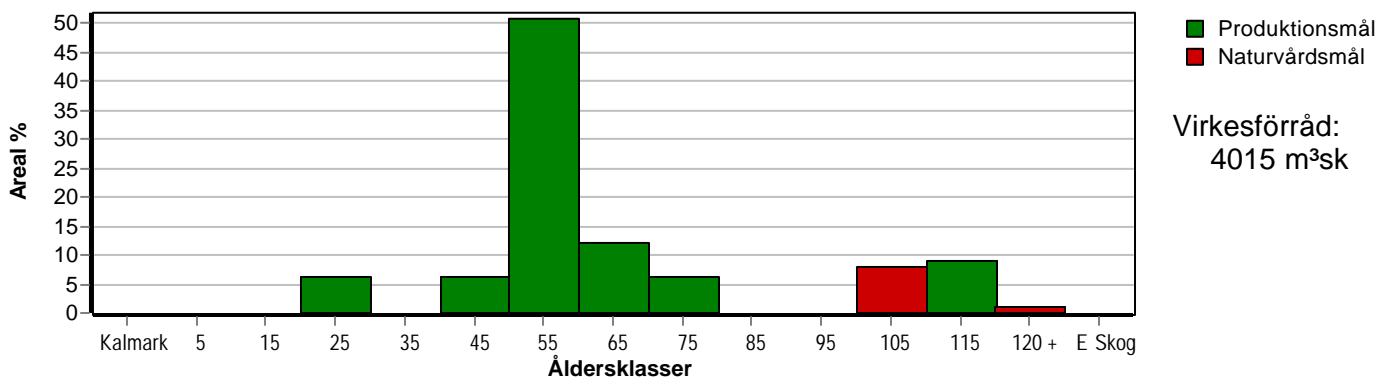
| | |
|-------------------|-----|
| m ³ sk | 132 |
|-------------------|-----|

| | |
|--------------------------|-----|
| m ³ sk per ha | 7,0 |
|--------------------------|-----|

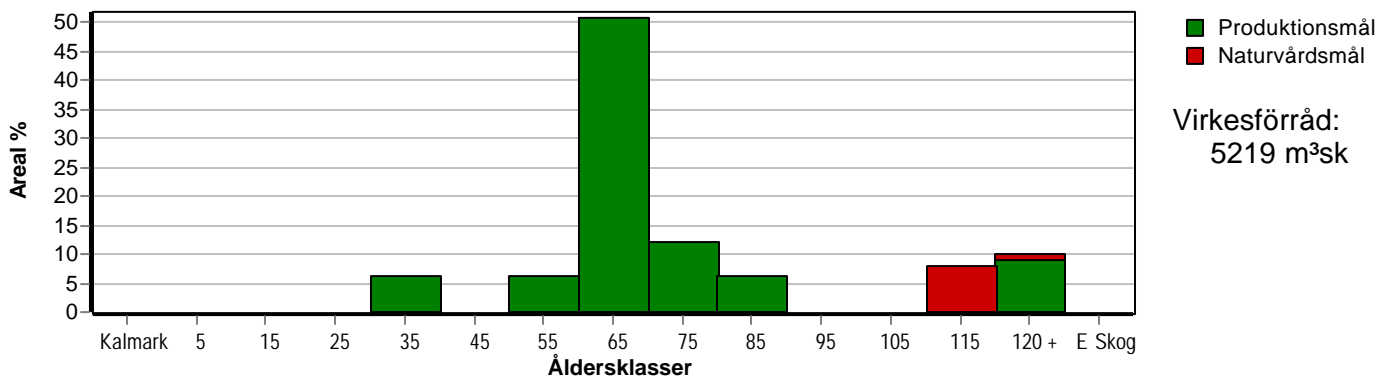
Skogens fördelning på åldersklasser

| Åldersklass | Areal | | Virkesförråd | | | | |
|------------------------------|-------------|------------|--------------------------|-----------------------|-----------|-----------|----------|
| | ha | % | Totalt m ³ sk | m ³ sk /ha | Gran % | Tall % | Löv % |
| Kalmark | | | | | | | |
| - 9 år | | | | | | | |
| 10 - 19 | | | | | | | |
| 20 - 29 | 1,2 | 6 | 120 | 100 | 90 | 5 | 5 |
| 30 - 39 | | | | | | | |
| 40 - 49 | 1,2 | 6 | 231 | 192 | 34 | 58 | 7 |
| 50 - 59 | 9,6 | 51 | 2085 | 217 | 57 | 43 | |
| 60 - 69 | 2,3 | 12 | 518 | 225 | 50 | 50 | |
| 70 - 79 | 1,2 | 6 | 312 | 260 | 100 | | |
| 80 - 89 | | | | | | | |
| 90 - 99 | | | | | | | |
| 100 - 109 | 1,5 | 8 | 270 | 180 | 10 | 85 | 5 |
| 110 - 119 | 1,7 | 9 | 434 | 255 | 75 | 20 | 5 |
| 120 + | 0,2 | 1 | 45 | 225 | 20 | 80 | |
| Lågproduktkog(E) ÖF/Skikt | | | | | | | |
| Summa/Medel | 18,9 | 100 | 4015 | 212 | 58 | 41 | 1 |

Arefördelning, aktuell



Arefördelning, om 10 år (förutsatt att föreslagna åtgärder utförs)



Skogens fördelning på huggningsklasser

| Huggningsklass | Areal | | Virkesförråd | | | | |
|--|-------|-----|--------------------------|-----------------------|--------|--------|-------|
| | ha | % | Totalt m ³ sk | m ³ sk /ha | Gran % | Tall % | Löv % |
| Kalmark K1 | | | | | | | |
| K2 | | | | | | | |
| Röjningsskog R1 | | | | | | | |
| R2 | | | | | | | |
| Gallringsskog G1 | 12,0 | 63 | 2436 | 203 | 57 | 42 | 1 |
| G2 | | | | | | | |
| Föryngrings- avverknings- skog S1 | 3,5 | 19 | 830 | 237 | 69 | 31 | |
| S2 | 1,7 | 9 | 434 | 255 | 75 | 20 | 5 |
| S3 | | | | | | | |
| Lågproducer- ande skog E1 | | | | | | | |
| E2 | | | | | | | |
| E3 | | | | | | | |
| Överstånd/Skikt | | | | | | | |
| Målklass NS | | | | | | | |
| Målklass NO | 1,7 | 9 | 315 | 185 | 11 | 84 | 4 |
| Summa/Medel | 18,9 | 100 | 4015 | 212 | 58 | 41 | 1 |

Kalmark

K1 Obehandlad kalmark

Mark där åtgärd(er) behövs för att erhålla tillfredsställande föryngring.

K2 Behandlad kalmark

Mark som fullständigt behandlats med återväxt-åtgärder men där föryngringen inte säkerställts.

Röjningsskog

R1 Plantskog

Säkerställd föryngring upp till 1,3 m medelhöjd.

R2 Ungskog

Skog som är över 1,3 m och som i utvecklings-hänseende motsvarar röjningsskog.

Gallringsskog

G1 Normal gallringsskog

Skog som är yngre än skyddsåldern (lägsta ålder för föryngringsavverkning).

G2 Äldre gallringsskog

Skog som uppnått skyddsåldern och där nästa lämpliga åtgärd normalt är gallring.

Föryngringsavverkningsskog

S1 Skog som kan föryngringsavverkas

Normalt föreslås ingen avverkningsåtgärd under planperioden.

S2 Skog som är mogen att föryngringsavverkas

Normalt infaller en avverkningsåtgärd under planperioden.

S3 Skog i föryngringsbar ålder

Föryngringsavverkning bör dock inte utföras.

Lågproducerande skog

E1 Restskog

Skog som lämnats efter avverkning eller som uppkommit på grund av skada.

E2 Gles skog

Gles skog eller skog av ett för marken olämpligt träslag.

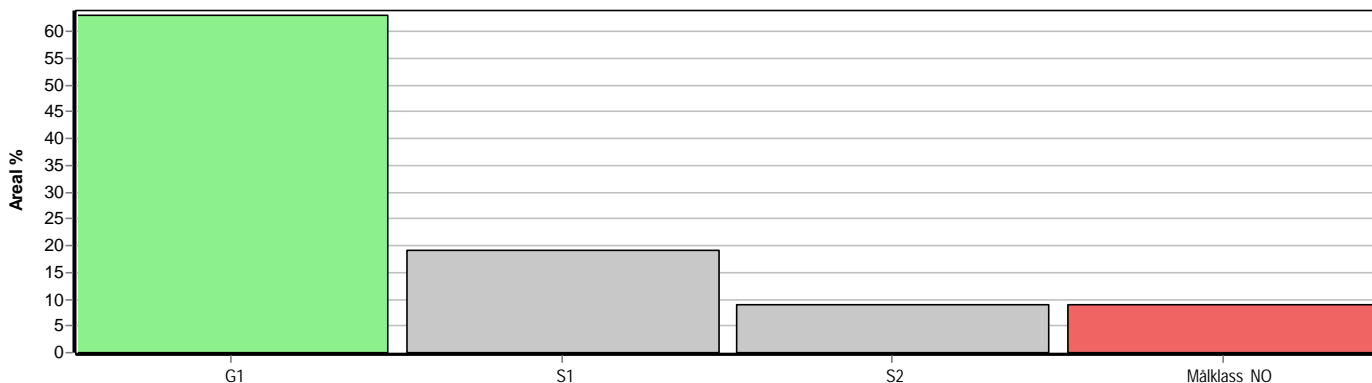
E3 Skog av hagmarkskaraktär

Gles skog av hagmarkskaraktär.

Naturvårdsmål NS/NO

NS Naturvårdsmål med skötsel

NO Naturvårdsmål, orört

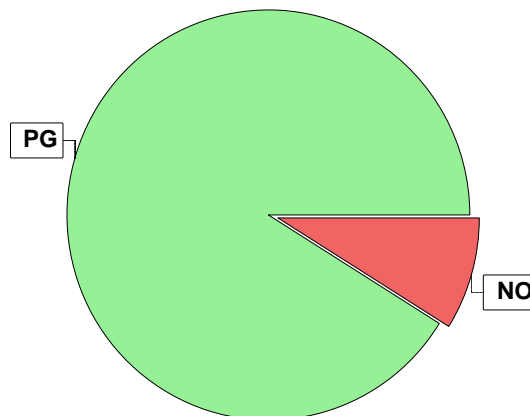


Skogens fördelning på målklasser

| Målklass | Areal | | Virkesförråd | | Tillväxt | | Antal avd |
|-----------------|-------|-------|--------------|-------|----------|-------|-----------|
| | ha | % | m³sk | % | m³sk | % | |
| PG | 17,2 | 91,0 | 3700 | 92,2 | 1269 | 95,2 | 9 |
| PF - produktion | | | | | | | 0 |
| PF - naturvård | | | | | | | 0 |
| NS | | | | | | | 0 |
| NO | 1,7 | 9,0 | 315 | 7,8 | 64 | 4,8 | 2 |
| Summa | 18,9 | 100,0 | 4015 | 100,0 | 1333 | 100,0 | 11 |

Impediment

| | ha | % |
|------|-----|----|
| Myr | 1,0 | 5 |
| Berg | 0,0 | <1 |



Målklasser

Målklasserna ger information om skogens brukning. Klasserna har följande innebörd:

PG Produktionsmål med miljöhänsyn

I avdelningar med låga naturvärden där produktionsmålet styr skötseln. Miljöhänsyn tas genom att hänsynsytor, trädgrupper, evighetsträd och buskar mm lämnas. Miljöhänsyn motsvarar högst ca 10 % av avdelningens produktiva skogsmarksareal.

PF Produktionsmål med förstärkt miljöhänsyn

I avdelningar med låga/vissa naturvärden förenas produktionsmålet med en förstärkt miljöhänsyn. Produktionsmålet styr huvudinriktningen av skötseln, medan naturvårdsmålet dominerar i vissa delar av avdelningen. Förhållandet mellan målen anges som procentsatser av avdelningens produktiva skogsmarksareal. Förstärkt miljöhänsyn innebär att mer än 10 % av avdelningens produktiva skogsmarksareal utgörs av naturhänsyn. Naturvårdsmålet kan i vissa fall överstiga 50 % av avdelningens produktiva skogsmarksareal.

NS Naturvårdsmål med skötsel

I avdelningar med höga naturvärden där återkommande skötsel är nödvändig för att bibehålla områdets naturvärden samt avdelningar med förutsättningar att återskapa dessa naturvärden. Naturvårdsmålet styr skötseln som endast utförs när det är motiverat av naturvårdsskäl.

NO Naturvårdsmål, orört

I avdelningar med höga naturvärden där fri utveckling är nödvändig för att bibehålla områdets naturvärden samt avdelningar med förutsättningar att återskapa dessa naturvärden. Naturvårdsmålet styr genom att området lämnas för fri utveckling. Ibland kan dock ett nyskapande av död ved vara nödvändig för att påskynda utvecklingen av höga naturvärden.

Avdelningsbeskrivning

Skifte: 0

När: 1 = Snarast, 2 = Inom 2-5 år, 3 = Inom 5-10 år, 4 = Inom 10 - 20 år, FF = Förfallen

² PG - Produktionsmål med miljöhänsyn

¹ i = grön kommentar, ii = generell kommentar, iii = åtgärdskommentar, iv = speciella värden

| Avd nr | Areal ha (-Avdrag) [Skikt] | Ägo | Ålder år | Hkl Skikt | SI | Virkesförråd m ³ sk | | Mål klass | Trädslag | | Beskrivning | Åtgärd Alternativ | När | Uttag inkl tillväxt | | Årlig tillväxt m ³ sk per ha | Not ¹ |
|---------------|----------------------------------|--------|----------|-----------|-----|--------------------------------|------|-----------------|--------------|-------------------|-------------------------------------|-------------------|-----|---------------------|-----|---|------------------|
| | | | | | | ha | avd | | % | m ³ sk | | | | | | | |
| 23 | 1,2 | 1 | 71 | S1 | G26 | 260 | 312 | PG ² | Gran | 100 | Frisk (2) Föryng avv (A) | Ingen åtgärd | 3 | 95 | 339 | 7,7 | |
| Anteckningar: | | | | | | | | | | | | | | | | | |
| 24 | 7,1 | 1 | 56 | G1 | T25 | 210 | 1491 | PG ² | Tall Gran | 60 40 | Frisk (2) | Ingen åtgärd | | | | 7,0 | |
| Anteckningar: | | | | | | | | | | | | | | | | | |
| 25 | 1,3 | 1 | 51 | G1 | G26 | 235 | 306 | PG ² | Gran | 100 | Frisk (2) | Ingen åtgärd | | | | 9,2 | |
| Anteckningar: | | | | | | | | | | | | | | | | | |
| 26 | 2,4 (-0,1) | 1 L | 66 | S1 | G26 | 225 | 518 | PG ² | Tall Gran | 50 50 | Olikåldrigt Kuperat Frisk (2) | Ingen åtgärd | | | | 7,2 | |
| Anteckningar: | | | | | | | | | | | | | | | | | |

Avdelningsbeskrivning

Skifte: 0

När: 1 = Snarast, 2 = Inom 2-5 år, 3 = Inom 5-10 år, 4 = Inom 10 - 20 år, FF = Förfallen

² PG - Produktionsmål med miljöhänsyn

¹ i = grön kommentar, ii = generell kommentar, iii = åtgärdskommentar, iv = speciella värden

| Avd nr | Areal ha (-Avdrag) [Skikt] | Ägo | Ålder år | Hkl Skikt | SI | Virkesförråd m ³ sk | | Mål klass | Trädslag | Beskrivning | Åtgärd Alternativ | När | Uttag inkl tillväxt | | Årlig tillväxt m ³ sk per ha | Not ¹ | |
|---|----------------------------------|--------|----------|-----------|-----|--------------------------------|-----|-----------------|---------------------|----------------|---|--------------------------------|---------------------|-------------------|---|------------------|-----------------|
| | | | | | | ha | avd | | | | | | % | m ³ sk | | | |
| 27 | 0,9 | 1 | 41 | G1 | T26 | 190 | 171 | PG ² | Tall Gran Löv | 75 15 10 | Svår terräng Fuktig (3) | Gallring | 2 | 25 | 52 | 7,4 | |
| Anteckningar: | | | | | | | | | | | | | | | | | |
| 28 | 0,3 | 1 | 41 | G1 | G26 | 200 | 60 | PG ² | Tall Gran | 10 90 | Frisk (2) | Gallring | 3 | 25 | 18 | 8,7 | |
| Anteckningar: | | | | | | | | | | | | | | | | | |
| 29 | 1,2 | 1 | 56 | G1 | G26 | 240 | 288 | PG ² | Gran | 100 | Insektsskador Kulturlämning Frisk (2) | Ingen åtgärd Föryng avv (A) | 3 | 95 | 322 | 8,7 | ii ¹ |
| Generellt: Fossil åker, RAÄnr: Nässjö 204. | | | | | | | | | | | | | | | | | |
| Anteckningar: | | | | | | | | | | | | | | | | | |
| 30 | 1,3 (-0,1) | 1 L | 21 | G1 | G26 | 100 | 120 | PG ² | Tall Gran Löv | 5 90 5 | Kulturlämning Frisk (2) | Gallring | 2 | 35 | 60 | 8,2 | ii ¹ |
| Generellt: Röjninmgsrösen, RAÄnr: Nässjö 599. | | | | | | | | | | | | | | | | | |
| Anteckningar: | | | | | | | | | | | | | | | | | |

Avdelningsbeskrivning

Skifte: 0

När: 1 = Snarast, 2 = Inom 2-5 år, 3 = Inom 5-10 år, 4 = Inom 10 - 20 år, FF = Förfallen

² PG - Produktionsmål med miljöhänsyn

¹ i = grön kommentar, ii = generell kommentar, iii = åtgärdskommentar, iv = speciella värden

| Avd nr | Areal ha (-Avdrag) [Skikt] | Ä g o | Ålder år | Hkl Skikt | SI | Virkesförråd m ³ sk | | Mål klass | Trädslag | Beskrivning | Åtgärd Alternativ | N ä r | Uttag inkl tillväxt | | Årlig tillväxt m ³ sk per ha | Not ¹ |
|---|----------------------------|-------|----------|-----------|-----|--------------------------------|-----|-----------|-----------------------------|----------------------------|-------------------|-------|---------------------|-------------------|---|------------------|
| | | | | | | ha | avd | | | | | | % | m ³ sk | | |
| 31 | 0,2 | 1 | 126 | | T24 | 225 | 45 | NO,b | Tall 80 Gran 20 | Skogsmarksöar Frisk (2) | Ingen åtgärd | | | | 4,0 | i ¹ |
| <p>Målklass: NO - Naturvårdsmål, orört. Syftet är att bevara naturvärden.</p> <p>Naturvård: Beskrivning: Gammal barrskog på fastmarksöar i torvmark. Biotopen gynnar bl.a. ovanliga vedsvampar, hackspettar och skogshöns. Mål: Gammal barrskog som lämnas till fri utveckling. Åtgärd: inga åtgärder.</p> <p>Anteckningar:</p> | | | | | | | | | | | | | | | | |
| 32 | 1,5 | 1 | 106 | | T20 | 180 | 270 | NO,b | Tall 85 Gran 10 Löv 5 | Blöt (4) | Ingen åtgärd | | | | 3,7 | i ¹ |
| <p>Målklass: NO - Naturvårdsmål, orört. Syftet är att bevara naturvärden.</p> <p>Naturvård: Beskrivning: Gammal tallskog på torvmark med ett rikligt risskikt. Mål: Fri utveckling mot senvuxen tallskog på torvmark med gamla träd och ett naturligt inslag av död ved. Åtgärd: Lämnas utan åtgärder.</p> <p>Anteckningar:</p> | | | | | | | | | | | | | | | | |
| 33 | 1,0 | 2 | | | | | | | | Myr | | | | | | |
| <p>Anteckningar:</p> | | | | | | | | | | | | | | | | |

Avdelningsbeskrivning

Skifte: 0

När: 1 = Snarast, 2 = Inom 2-5 år, 3 = Inom 5-10 år, 4 = Inom 10 - 20 år, FF = Förfallen

² PG - Produktionsmål med miljöhänsyn

¹ i = grön kommentar, ii = generell kommentar, iii = åtgärdskommentar, iv = speciella värden

| Avd nr | Areal ha (-Avdrag) [Skikt] | Ä g o | Ålder år | Hkl Skikt | SI | Virkesförråd m ³ sk | | Mål klass | Trädslag | Beskrivning | Åtgärd Alternativ | N ä r | Uttag inkl tillväxt | | Årlig tillväxt m ³ sk per ha | Not ¹ |
|---------------|----------------------------------|--------|----------|-----------|-----|--------------------------------|-----|-----------------|-----------------------------|-------------|-------------------|-------|---------------------|-------------------|---|------------------|
| | | | | | | ha | avd | | | | | | % | m ³ sk | | |
| 34 | 1,9 (-0,2) | 1 L | 111 | S2 | G26 | 255 | 434 | PG ² | Tall 20 Gran 75 Löv 5 | Fuktig (3) | Ingen åtgärd | | | | 5,8 | |
| Anteckningar: | | | | | | | | | | | | | | | | |
| | | | | | | | | | | | | | | | | |
| | | | | | | | | | | | | | | | | |

SKOGSKARTA

Plan
Församling
Kommun
Län
Planen avser
Planläggare
Utskriftsdatum

KVISTORP 1:5 del av
Nässjö
Nässjö
Jönköpings län
2025 - 2034
Bo Thulin
2025-01-20



Symboler

- Boningshus
- ▼ Inäga
- ✖ Myr
- ⋈ Sumptecken
- > Sammanbockning

Linjer

- ⋯ Avdelning
- Ägoslag
- - - Fastighet
- ⋈ Strandlinje
- Bäck/dike
- Kraftledning
- - - Trakt
- ▬ Allmän väg
- ▬ Huvudväg
- ▬ Normalväg
- - - Traktörväg
- - - Stig
- Järnväg

Målsättning ®

- P-mål miljöh.
- P-mål först. miljöh
- NV-mål skötsel
- NV-mål orört

Ägoslag

- Myr
- Inägomark
- Övrig landareal

